

## LE FONDS EN EUROS, UN SUPPORT FINANCIER SPÉCIFIQUE AUX CONTRATS D'ASSURANCE VIE

Le fonds en euros est un support financier géré par l'assureur pour le compte de ses assurés. Pour garantir le capital investi et servir tous les ans un rendement minimum, les compagnies d'assurance doivent investir sur **une part significative dans des obligations à taux fixe sur des émetteurs de bonne qualité**. En lien avec la baisse constatée des taux longs (OAT) depuis 25 ans, les rendements des **fonds en euros des compagnies d'assurance subissent mécaniquement une baisse équivalente**.

### LE FONDS EN EUROS EST UN ACTIF SÉCURISÉ QUI OFFRE :

- Une garantie totale du capital investi à tout moment.
- Une liquidité à tout moment.
- Des intérêts acquis, définitivement inscrits sur le fonds en euros, qui produisent eux-mêmes des intérêts nets de frais de gestion<sup>(1)</sup>.

La performance d'un contrat d'assurance vie s'apprécie dans sa globalité : **la recherche de performance** doit aujourd'hui **passer par une diversification** des investissements sur les marchés financiers **en contrepartie d'une prise de risque en capital**. La diversification des investissements doit être adaptée aux besoins et objectifs, connaissances et expériences en matière financière, ainsi qu'à l'appétence au risque du client. Parlez-en à votre conseiller.

**La valeur des supports financiers en unités de compte peut varier à la hausse comme à la baisse en fonction des évolutions des marchés financiers. Le risque de perte financière est supporté par vous seul.**

## CONTEXTE ÉCONOMIQUE ET FINANCIER EN 2019

Dans un contexte de ralentissement de la croissance mondiale et afin d'atténuer la dégradation de l'environnement économique, les banques centrales ont réagi en abaissant leurs taux directeurs. En 2019, la FED a effectué trois baisses de 2,5 % à 1,75 %. Parallèlement, la BCE est passée de -0,40 % à -0,50 %, en septembre.



Depuis 25 ans, le taux de l'OAT à 10 ans subit une **baisse constante**, avec pour la première fois, l'atteinte d'un seuil négatif en juin 2019 et d'un taux au plus bas, à -0,40 % en août 2019. L'année 2019 **restera marquée par le passage d'un environnement de taux bas à un environnement de taux négatifs**.



Malgré ce contexte, les marchés actions ont enregistré des performances en nette hausse en 2019 :

- **CAC 40 : + 26 %\*** au plus haut depuis plus de 10 ans,
- **Eurostoxx 50 : + 25 %\***,
- **S&P 500 : + 29 %\*** au plus haut historique le 27/12/2019.

\* Chiffres arrêtés au 31/12/2019. Les performances passées ne préjugent pas des performances futures.

## FOCUS SUR L'ASSUREUR BPCE VIE



### UN ASSUREUR INCONTOURNABLE

Adossée au 2<sup>e</sup> groupe bancaire en France, BPCE Vie conçoit depuis près de 30 ans des solutions d'assurance pour les réseaux du Groupe BPCE.



### UNE COMPAGNIE SOLIDE

Avec des réserves constituées au cours des dernières années et une solvabilité préservée et continue, BPCE Vie ne nécessite pas l'intervention capitaliste du Groupe. Son ratio de solvabilité se situe bien au-delà du ratio de 100 % exigé réglementairement.



### DES OFFRES RÉCOMPENSÉES

Notre contrat d'assurance vie Quintessa est récompensé depuis plusieurs années<sup>(2)</sup> pour la qualité de ses prestations.



Quintessa est un contrat d'assurance vie multisupport libellé en euros et en unités de compte, assuré par BPCE Vie, entreprise régie par le code des assurances.

(1) Les frais de gestion sont fixés dans les conditions générales valant notice d'information du contrat d'assurance vie.

(2) Quintessa s'est vu décerner :

- un Label d'Excellence par LES DOSSIERS DE L'ÉPARGNE (jury d'experts produits d'assurance), pour l'année 2019 et chaque année depuis 2015,  
- un Oscar de l'Assurance Vie par GESTION DE FORTUNE (jury composé de personnalités reconnues dans le monde de l'assurance et de la gestion privée, ainsi que de journalistes de Gestion de Fortune), pour l'année 2019 et chaque année depuis 2018.

Plus d'information sur les sites [www.lesdossiers.com](http://www.lesdossiers.com) et [www.lesoscarsdelassurancevie.com](http://www.lesoscarsdelassurancevie.com). Les références à un label ne préjugent pas des résultats futurs.

# POLITIQUE DE GESTION DU FONDS EN EUROS DE BPCE VIE EN 2019

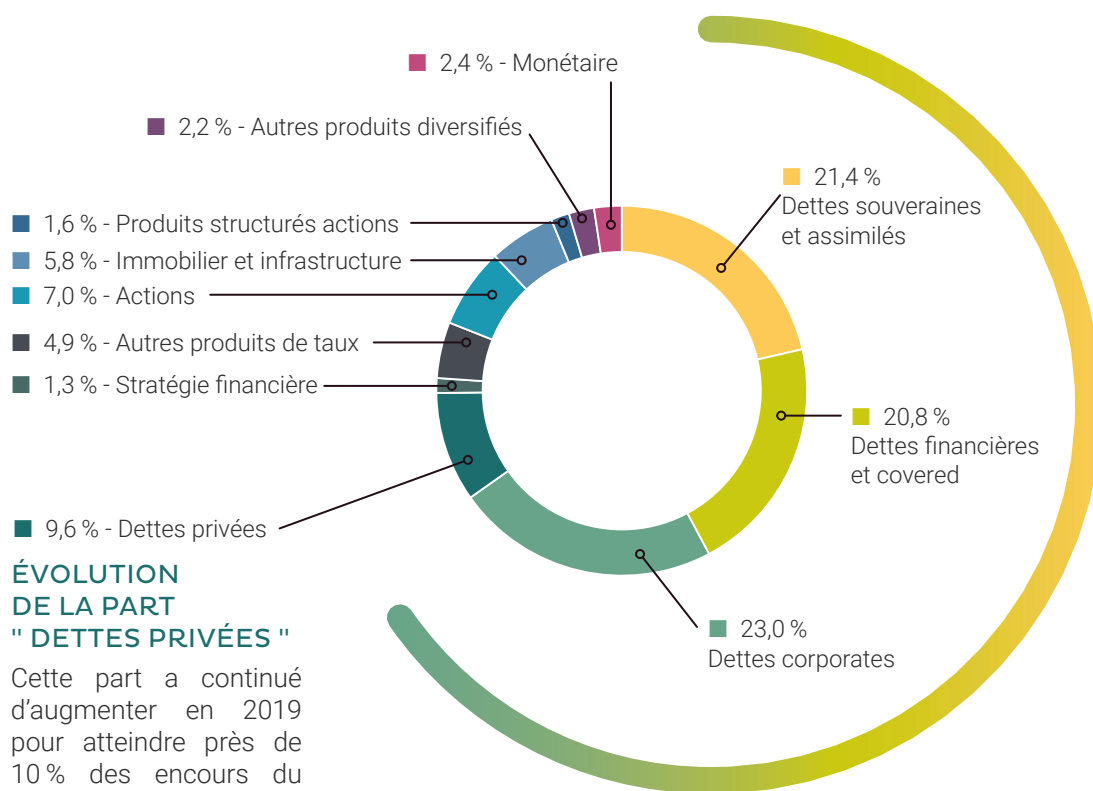
Dans un contexte de taux négatifs, le fonds en euros de BPCE Vie continue de faire évoluer sa stratégie d'investissement **en capturant davantage de primes d'illiquidité sur des segments de marché plus " techniques "** (dette infrastructure, dette immobilière...).

**FONDS EUROS BPCE VIE**

**45,1 MILLIARDS €**

d'encours gérés au 31/12/2019.

## Composition du fonds en euros de BPCE Vie



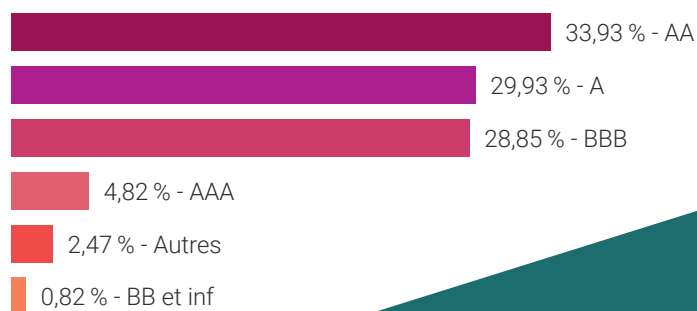
### ÉVOLUTION DE LA PART " DETTES PRIVÉES "

Cette part a continué d'augmenter en 2019 pour atteindre près de 10 % des encours du fond en euros.

### ÉVOLUTION DE LA PART " DETTE PUBLIQUE "

Cette part est en baisse et représente désormais 65 % des encours du fonds en euros contre 72 % en 2016.

## Composition de la part "dette publique" du fonds en euros de BPCE Vie en fonction des notations



Par ailleurs, BPCE Vie a maintenu ses fortes ambitions sur les investissements ESG - Environnementaux, Sociaux et de Gouvernance - selon deux axes principaux.

### EXCLUSION DES ÉMETTEURS NON CONFORMES ESG

Mise en place d'une politique systématique d'exclusion des émetteurs non conformes aux critères ESG (Environnementaux, Sociaux et de Gouvernance) : charbon, tabac, sables bitumineux et émetteurs notés négatifs sur le durable.

### INVESTISSEMENT SUR DES ACTIFS À IMPACT POSITIF SUR LE CLIMAT

Investissement de minimum 10 % des nouveaux versements en actifs à impact positif sur le climat. Ce qui permet au fonds en euros de BPCE Vie de se conformer à une trajectoire d'investissement qui vise à limiter, dès 2030, le réchauffement climatique à une température inférieure à 2°C, en ligne avec les accords de Paris sur le climat.

Document à caractère publicitaire.

Quintessa est un contrat d'assurance vie multisupport libellé en euros et en unités de compte, assuré par BPCE Vie, entreprise régie par le code des assurances.

BPCE Vie, Société anonyme au capital de 1 61 469 776 euros - Entreprise régie par le code des assurances - RCS Paris 349 004 341 - 30, avenue Pierre Mendès France - 75013 Paris